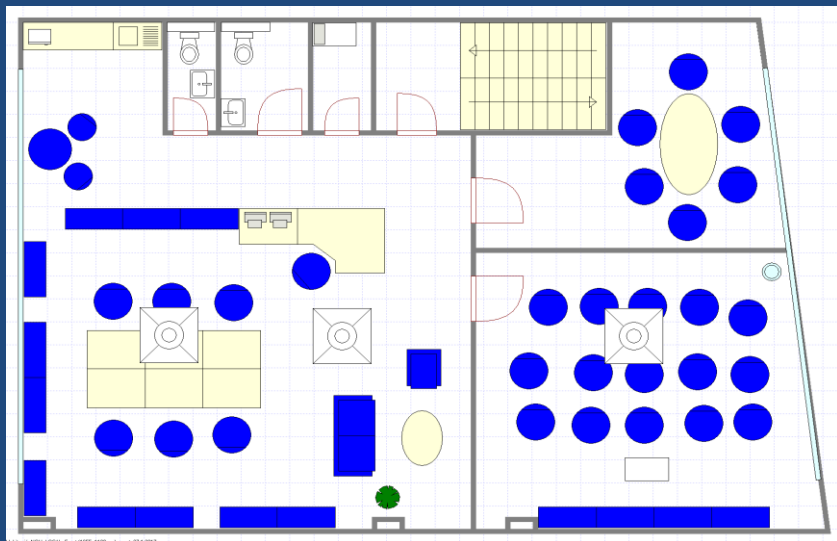


11:00 acollida

11:15 presentació del nou president

11:30 pisolabis

12:30 cloenda



ITCS

Institut Tècnic Català de la Soldadura

Ctra. de Molins de Rei a Sabadell, 79, Nau 8 bis
08191 Rubí, Barcelona

N 41.28518, E 2.01901

FGC

Línies S1 i S5

Rodalies de Catalunya

Línia R8

[Mapa de com arribar hi](#)

[Croquis de com arribar hi](#)

L'assistència a l'esdeveniment és gratuïta
sota inscripció prèvia obligatòria i
individualitzada

Nom i cognoms

Empresa

Correu e

Telèfon

Envieu la inscripció per sol·licitar la vostra assistència.
L'aforament és limitat i us confirmarem per correu-e la
vostra inscripció.

ENVIA



+34 936 993 104

itcs@itcsoldadura.org

<http://www.itcsoldadura.org>

[facebook.com/itcsoldadura](https://www.facebook.com/itcsoldadura)

twitter.com/itcsoldadura

twitter.com/itcs20