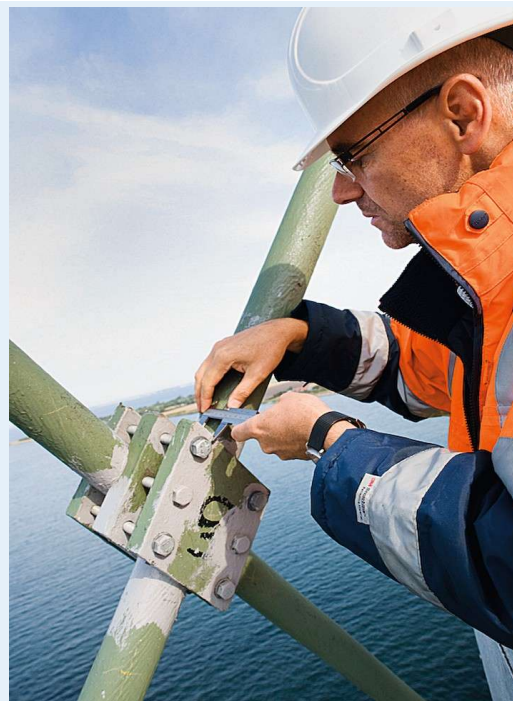


# Norma EN 1090:2010

## Marcatge CE per Estructures Metàl·liques



### Jornada Informativa

#### TÜV Rheinland

els convida a aquesta Jornada que tindrà lloc el

**29 de Març de 2012** a la

Sala d'Actes Francesc Franch del  
**Col·legi d'Enginyers Tècnics Industrials**  
**Carrer Aribau, 8 de Lleida**

#### PROGRAMA

- 17:00h **Acreditació d'assistents**
- 17:15h **Introducció a la jornada i presentació TÜV Rheinland**  
Sisco Roca Reñé, Delegat a Lleida de TÜV Rheinland
- 17:30h **La Directiva Europea de Productes de Construcció i el marcatge CE d'estructures: Norma EN 1090.**  
Carlos Gaudes Villarroya,  
Responsable desenvolupament Negoci Edificació de TÜV Rheinland
- 18:30h **Requisits tècnics per a l'execució d'estructures metàl·liques: Parts 2 i 3 de la Norma EN 1090**  
Eduard Gutiérrez Pobra  
Tècnic Internacional de Soldadura (IWT), Institut Tècnic Català de la Soldadura (ITCS)
- 19:30h **Debat**

**INSCRIPCIONS:** La inscripció es gratuïta. Aforament limitat.  
**Es prega confirmació al fax 973220789 o al mail [lleida@es.tuv.com](mailto:lleida@es.tuv.com), indicant-hi la referència "Jornada EN 1090 Lleida"**

Amb la col·laboració de:

